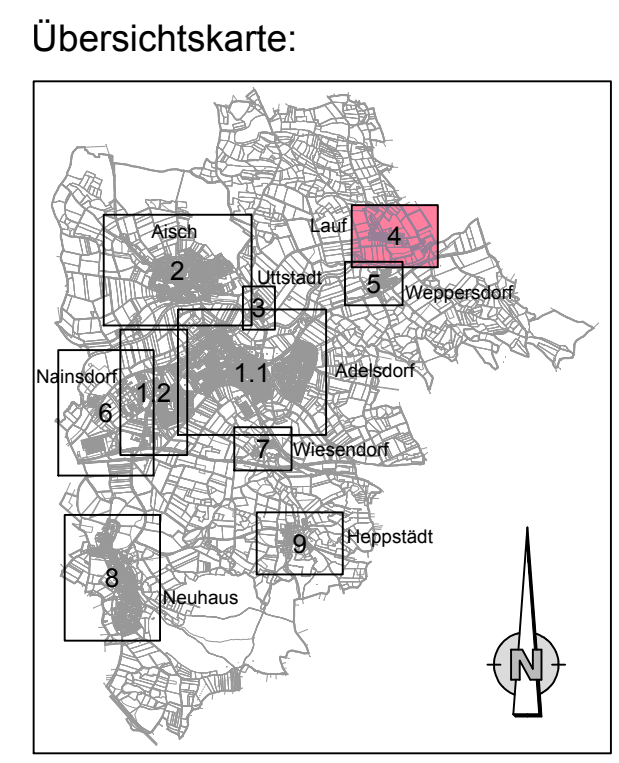



Regierungsbezirk
Mittelfranken
Landkreis
Erlangen-Höchstadt
Gemeinde Adelsdorf

Lauf

- Legende:
- 15 % Gebietsabflussbeiwert
 - 25 % Gebietsabflussbeiwert
 - 35 % Gebietsabflussbeiwert
 - 45 % Gebietsabflussbeiwert
 - 55 % Gebietsabflussbeiwert
 - 65 % Gebietsabflussbeiwert
 - 75 % Gebietsabflussbeiwert
 - 90 % Gebietsabflussbeiwert



Höhenbezug: m + NN
Koordinatensystem: Gauß-Krüger

Nr.	Änderungen	geändert am	Name	geprüft am	Name
Vorhaben:		AWA Adelsdorf Gesplittete Abwassergebühr		Proj.-Nr.	S031205X
Vorhabensträger:		Gemeinde Adelsdorf Landkreis: Erlangen-Höchstadt		Anl.-Nr.	1
Maßstab:		Gebietsabflussbeiwertkarte		Plan-Nr.	4
1:2000		OT Lauf		Bearb.	
0.33 m ²				Datum	
Vorhabensträger:		Gemeinde Adelsdorf		entw.	April 11 KJ
				gez.	April 11 KsM
				gepr.	April 11 WZ
Entwurfsverfasser:		 Schneider & Partner Ingenieur-Consult GmbH		96317 Kronach 97475 Zell a. Main 08527 Plauen 96155 Buttenheim	
18.07.2011		18.07.2011			
(Datum)		(Datum)			

Stand: 18.07.2011
 Plandatum: 13.01.2012
 Bearbeiter: M. NIE, BDE
 Projekt: G:\S031205X\444-GAB\SW\dog\2_Vorgebung\LP_GAB.dwg
 Datum: