

Die bessere  
Pflegeeinrichtung®

**SENIOTEL**  
Seniorenzentrum Adelsdorf



Adelsdorf - Kirche



Adelsdorf

Kirche



Lageplan Seniorenzentrum Adelsdorf



**Die Lage**



Eisweiher

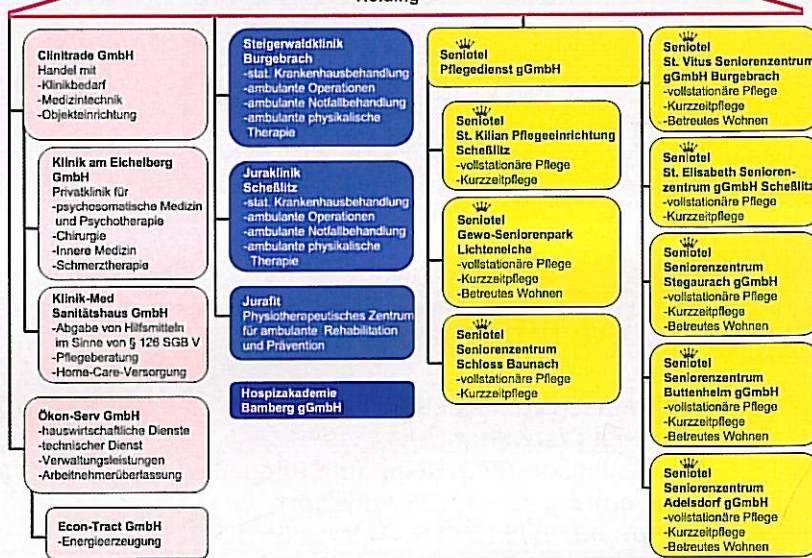
**Ihr Partner**

**Seniorenzentrum Adelsdorf  
gGmbH**

Betreiber der Pflegeeinrichtung ist die Seniorenzentrum Adelsdorf gGmbH, an welcher sowohl die Gemeindefürsorge als auch die Seniotel Pflegedienst gGmbH beteiligt sind. Letztere ist eine Tochtergesellschaft der Gemeinnützigen Krankenhausgesellschaft des Landkreises Bamberg mbH. Durch die Eingliederung der Seniotel Pflegedienst gGmbH in die Unternehmensstruktur der Krankenhausgesellschaft besteht eine enge Zusammenarbeit sowohl mit den Kliniken, als auch mit den übrigen Pflegeeinrichtungen, Sanitätshaus, Pflegeberatung, Handels- und Dienstleistungsgesellschaft. Die Seniotel Pflegedienst gGmbH wurde 2007 für ihr hervorragendes Qualitätsmanagement mit der Urkunde „Committed to Excellence“ ausgezeichnet.



**Gemeinnützige Krankenhausgesellschaft  
des Landkreises Bamberg mbH  
- Holding -**





## Seniorenzentrum Adelsdorf

Das im Jahr 2009 fertiggestellte Seniorenzentrum Adelsdorf bietet Wohnbereiche für 68 Senioren, in welchen diese ihren Lebensabend in der gepflegten Atmosphäre einer modernen, gut strukturierten Pflegeeinrichtung verbringen können. Die lichtdurchfluteten Einzel- und Doppelzimmer sind ausgestattet mit behindertengerechten Nasszellen, Naturholzmöbeln, elektromotorischen Betten, Külschrank, Fernsehgerät, Telefon- und Internetanschluss. Jede Etage verfügt über großzügige Begegnungsbereiche, welche Raum bieten für das gemeinsame Leben, wie die Einnahme der Mahlzeiten, Spiel- und Ergotherapieangebote oder die Unterhaltung mit Mitbewohnern und Besuchern.



## Unsere Leistungen

### Allgemeine Pflegeleistungen

- Hilfen bei der Körperpflege (Waschen, Duschen, Zahnpflege, Rasieren usw.)
- Hilfen bei der Ernährung (Unterstützung bei der Nahrungsaufnahme)
- Hilfen bei der Mobilität (Aufstehen, Zubettgehen, An- und Auskleiden, usw.)
- Hilfen bei der persönlichen Lebensführung (z.B. Gestaltung des persönlichen Alltags)
- Soziale Betreuung (Erhebung der Sozialanamnese, Beratung in persönlichen Angelegenheiten)
- Medizinische Behandlungspflege (z.B. Verband-, Katheterwechsel, Dekubitusbehandlung, Medikamentenüberwachung usw.)

### Verpflegung

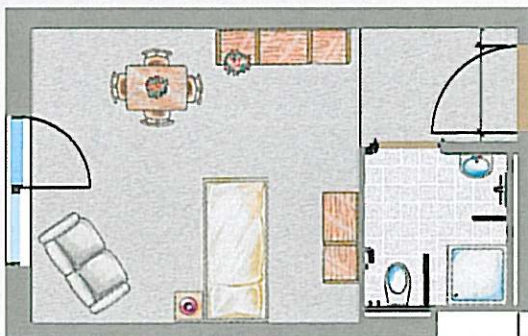
Als Mahlzeit werden Frühstück, Mittagessen, Abendessen und Zwischenmahlzeiten gereicht; bei Bedarf gibt es leichte Kost (Schonkost) oder Diät bei ärztlicher Anordnung.

### Wäscheversorgung

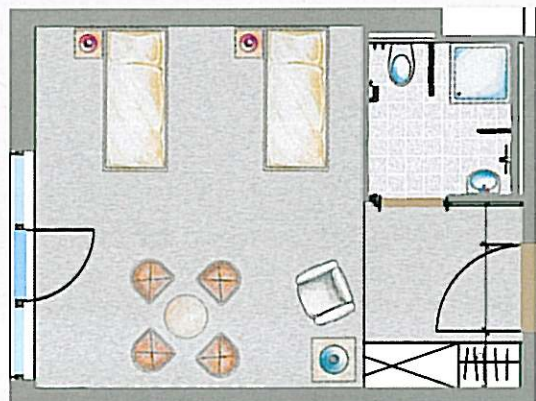
Bereitstellung und Reinigung der von der Einrichtung zur Verfügung gestellten Bettwäsche sowie das maschinelle Waschen und Bügeln der persönlichen Wäsche.

### Besondere Serviceleistungen

Gerne unterstützen wir Sie bei Besorgungen und Behördenangelegenheiten usw..



Grundriss Einbettzimmer



Grundriss Zweibettzimmer



## Weitere Informationen

Seniorenzentrum Adelsdorf gGmbH  
 Frau Nigl (Verwaltung)  
 Frau Kullmann (örtl. Heim- und Pflegedienstleitung)  
 Läusbergring 18 - 91325 Adelsdorf  
 Telefon 09195/92299-0 - Telefax 09195/92299-150

SENIOTEL Pflegedienst gGmbH  
 Frau Brigitte Angermann (zentrale Heimleiterin)  
 Oberend 29 - 96110 Scheßlitz  
 Telefon 09542/779-115 - Telefax 09542/779-199